

ZEICHENGENEHMIGUNG MARKS APPROVAL

Interpower Corporation
Accounts Payable
100 Interpower Avenue
OSKALOOSA IA 52577-0115
USA

ist berechtigt, für ihr Produkt /
is authorized to use for their product

Gerätestecker
Appliance inlet

die hier abgebildeten markenrechtlich geschützten Zeichen
für die ab Blatt 2 aufgeführten Typen zu benutzen /
the legally protected Marks as shown below for the types referred to on page 2 ff.



Geprüft und zertifiziert nach /
Tested and certified according to

DIN EN 60320-1 (VDE 0625-1):2008-05; EN 60320-1:2001 + A1:2007



VDE Prüf- und Zertifizierungsinstitut GmbH
VDE Testing and Certification Institute
Zertifizierungsstelle / *Certification*

[Signature]
VDE Zertifikate sind nur gültig bei Veröffentlichung unter:
VDE certificates are valid only when published on:

Aktenzeichen: 1234400-1550-0734 / 112774

File ref.:

Ausweis-Nr. 40014795

Certificate No.

Blatt 1

Page

Weitere Bedingungen siehe Rückseite und Folgeblätter /
further conditions see overleaf and following pages

Offenbach, 2005-07-21

(letzte Änderung/updated 2010-04-21)

<http://www.vde.com/zertifikat>

<http://www.vde.com/certificate>

Name und Sitz des Genehmigungs-Inhabers / Name and registered seat of the Certificate holder

Interpower Corporation Accounts Payable, 100 Interpower Avenue, OSKALOOSA IA 52577-0115,
USA

Aktenzeichen / File ref.

1234400-1550-0734 / 112774 / FG31 / E

letzte Änderung / updated Datum / Date

2010-04-21

2005-07-21

Dieses Blatt gilt nur in Verbindung mit Blatt 1 des Zeichengenehmigungsausweises Nr. 40014795.
This supplement is only valid in conjunction with page 1 of the Certificate No. 40014795.

Genehmigung zum Benutzen des auf Seite 1 abgebildeten markenrechtlich geschützten Zeichens des VDE:

Grundlage für die Benutzung sind die Allgemeinen Geschäftsbedingungen (AGB) des VDE Prüf- und Zertifizierungsinstitut GmbH. Das Recht zur Benutzung erstreckt sich nur auf die bezeichnete Firma mit den genannten Fertigungsstätten und die oben aufgeführten Produkte mit den zugeordneten Bezeichnungen. Die Fertigungsstätte muss so eingerichtet sein, dass eine gleichmäßige Herstellung der geprüften und zertifizierten Ausführung gewährleistet ist.

Die Genehmigung ist so lange gültig wie die VDE-Bestimmungen gelten, die der Zertifizierung zugrunde gelegen haben, sofern sie nicht auf Grund anderer Bedingungen aus der Prüf- und Zertifizierungsordnung (PM102) zurückgezogen werden muss.

Der Gültigkeitszeitraum einer VDE-GS-Zeichengenehmigung kann auf Antrag verlängert werden. Bei gesetzlichen und / oder normativen Änderungen kann die VDE-GS-Zeichengenehmigung ihre Gültigkeit zu einem früheren als dem angegebenen Datum verlieren.

Produkte, die das Biozid Dimethylfumarat (DMF) enthalten, dürfen gemäß der Kommissionsentscheidung 2009/251/EG nicht mehr in den Verkehr gebracht oder auf dem Markt bereitgestellt werden.

Der VDE-Zeichengenehmigungsausweis wird ausschließlich auf der ersten Seite unterzeichnet.

Approval to use the legally protected Mark of the VDE as shown on the first page:

Basis for the use are the general terms and conditions of the VDE Testing and Certification Institute. The right to use the mark is granted only to the mentioned company with the named places of manufacture and the listed products with the related type references. The place of manufacture shall be equipped in a way that a constant manufacturing of the certified construction is assured.

The approval is valid as long as the VDE specifications are in force, on which the certification is based on, unless it is withdrawn according to Procedure (PM102).

The validity period of a VDE-GS-Mark Approval may be prolonged on request. In case of changes in legal and / or normative requirements, the validity period of a VDE-GS-Mark Approval may be shortened.

Products containing the biocide dimethylfumurate (DMF) may not be marketed or made available on the EC market according to the Commission Decision 2009/251/EC.

The approval is solely signed on the first page

Name und Sitz des Genehmigungs-Inhabers / *Name and registered seat of the Certificate holder*

Interpower Corporation Accounts Payable, 100 Interpower Avenue, OSKALOOSA IA 52577-0115,
USA

Aktenzeichen / *File ref.*

1234400-1550-0734 / 112774 / FG31 / E

letzte Änderung / *updated* Datum / *Date*

2010-04-21 2005-07-21

Dieses Blatt gilt nur in Verbindung mit Blatt 1 des Zeichengenehmigungsausweises Nr. 40014795.
This supplement is only valid in conjunction with page 1 of the Certificate No. 40014795.

Gerätestecker **Appliance inlet**

Typ(en) / *Type(s)*:

- 1) 83030400
- 2) 83030410
- 3) 83030420
- 4) 83030430
- 5) 83030440
- 6) 83030450
- 7) 83030460
- 8) 83030470

Bemessungsspannung
Rated voltage

AC 250 V

Bemessungsstrom
Rated current

16 A

Polzahl
Number of poles

2-polig mit Schutzkontakt
2-pole with earthing contact

Bauart
Kind of construction

Normblatt C20
standard sheet C20

Stifttemperatur
Temperature of the pins

max. 70°C

Art der Montage
Method of mounting

Einbau, für Geräte der Schutzklasse I
built into class I appliances
Flanschbefestigung
flange mounting
Für / *for* 1), 2)
Snap-In Befestigung
snap-in mounting
Für / *for* 3), 4), 5), 6), 7), 8)

Fortsetzung siehe Blatt 3 /
continued on page 3

Name und Sitz des Genehmigungs-Inhabers / *Name and registered seat of the Certificate holder*

Interpower Corporation Accounts Payable, 100 Interpower Avenue, OSKALOOSA IA 52577-0115,
USA

Aktenzeichen / *File ref.*

1234400-1550-0734 / 112774 / FG31 / E

letzte Änderung / *updated* Datum / *Date*

2010-04-21 2005-07-21

Dieses Blatt gilt nur in Verbindung mit Blatt 1 des Zeichengenehmigungsausweises Nr. 40014795.
This supplement is only valid in conjunction with page 1 of the Certificate No. 40014795.

Anschlussart
Connection method

Flachsteckanschluß 6,3 x 0,8 mm
tab terminations 6,3 x 0,8 mm
Für / *for* 1), 3), 5), 7)
Lötanschluß
solder terminals
Für / *for* 2), 4), 6), 8)

Isoliermaterial
Insulating material

PBT; Typ(e): RTP1005FR A; RTP Imagineering Plastics
schwarz/ *black*

Glühdrahtfestigkeit des
Trägermaterials
Glow wire resistance

850°C

Produktinformation
Product information

siehe Anlage Nr. 600 + 900
see Appendix No. 600 + 900

Dieser Zeichengenehmigungs-Ausweis bildet eine Grundlage für die EG-Konformitätserklärung und CE-Kennzeichnung durch den Hersteller oder dessen Bevollmächtigten und bescheinigt die Konformität mit den grundlegenden Schutzanforderungen der **EG-Niederspannungsrichtlinie 2006/95/EG** mit ihren Änderungen.

This Marks Approval is a basis for the EC Declaration of Conformity and the CE Marking by the manufacturer or his agent and proves the conformity with the essential safety requirements of the EC Low-Voltage Directive 2006/95/EC including amendments.

VDE Prüf- und Zertifizierungsinstitut GmbH
VDE Testing and Certification Institute
Fachgebiet FG31
Section FG31

VDE Prüf- und Zertifizierungsinstitut

Zeichengenehmigung

Ausweis-Nr. / Beiblatt /
Certificate No. Supplement
40014795

Name und Sitz des Genehmigungs-Inhabers / *Name and registered seat of the Certificate holder*
Interpower Corporation Accounts Payable, 100 Interpower Avenue, OSKALOOSA IA 52577-0115,
USA

Aktenzeichen / *File ref.*
1234400-1550-0734 / 112774 / FG31 / E

letzte Änderung / *updated* Datum / *Date*
2010-04-21 2005-07-21

Dieses Beiblatt ist Bestandteil des Zeichengenehmigungsausweises Nr. 40014795.
This supplement is part of the Certificate No. 40014795.

Gerätestecker *Appliance inlet*

Fertigungsstätte(n) *Place(s) of manufacture*

Referenz/ <i>Reference</i>	Interpower Corporation
30005821	Accounts Payable
	100 Interpower Avenue
	OSKALOOSA IA 52577-0115
	USA

VDE Prüf- und Zertifizierungsinstitut GmbH
VDE Testing and Certification Institute
Fachgebiet FG31
Section FG31

Aktenzeichen:
File reference: **1234400-1550-0734/112774**

Ausweis-Nr.:
Certificate No.: **40014795**

Anlage Nr.:
Appendix No.: **900**

Seite:
Page: **1 / 1**

Datum:
Date: **2010-04-19**

Diese Anlage ist Bestandteil des Genehmigungsausweises. *This appendix is part of the certificate.*

Gerätestecker Appliance inlet

Hinweis

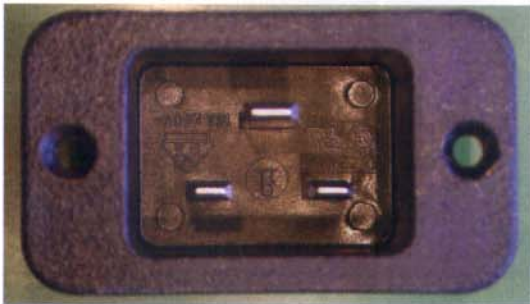
Die unten aufgezeigten Abbildungen können Prüfzeichen enthalten, deren Bestätigung durch Nationale Zertifizierungsstellen noch aussteht. Die Prüfzeichen dürfen ohne diese Bestätigung nicht auf Produkten angebracht werden.

Remark

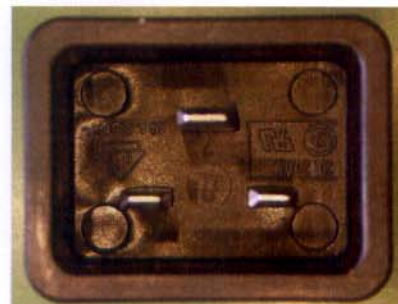
The picture documentation below may show testing labels pending approval by National Certification Bodies and they shall not be affixed to products prior to such an approval.

Bilder Pictures

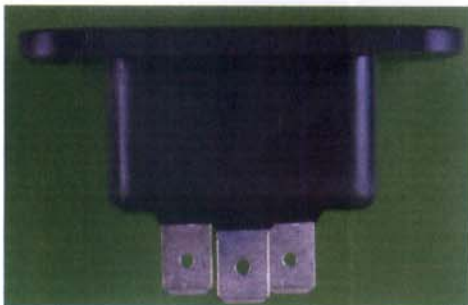
Typ(e) 83030400



Typ(e) 83030420



Typ(e) 83030400



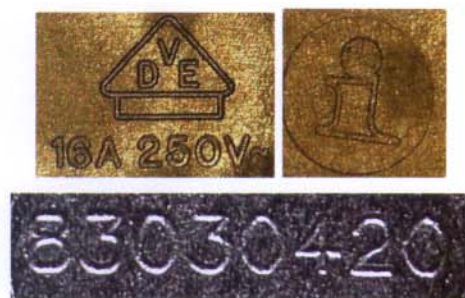
Typ(e) 83030420



Typ(e) 83030400



Typ(e) 83030420



Aktenzeichen:
File reference: 1234400-1550-0734/112774

Ausweis-Nr.:
Certificate No.: 40014795

Anlage Nr.:
Appendix No.: 600

Seite:
Page: 1 / 1

Datum:
Date: 2010-04-21

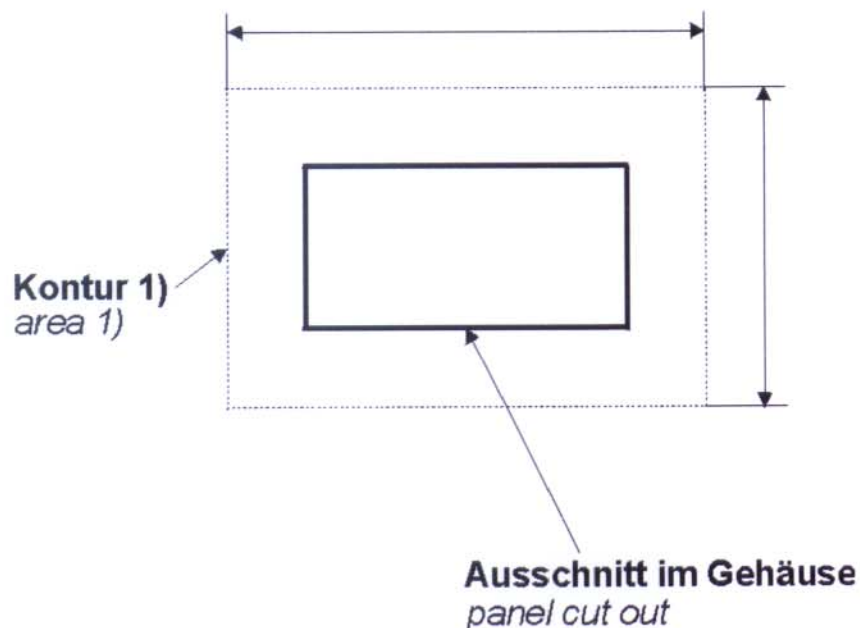
Diese Anlage ist Bestandteil des Genehmigungsausweises. *This appendix is part of the certificate.*

Gerätestecker Appliance inlet

Montageanleitung für Gerätestecker Installation instruction for appliance inlets

Die Einhaltung eines Freiraumes von min. 35,5 x 27,5 mm (Kontur 1 im Normblatt C20) zur Sicherstellung der normativen Einführbarkeit von Gerätesteckdosen bis zur vollen Stecktiefe muß durch den Einbau dauerhaft gewährleistet werden.

When mounting, the clearance of min. 35,5 x 27,5 mm (area 1 in the standard sheet C20) to guarantee the normativ inserting of connectors up to the full depth shall be maintained durable by built-in.



EC Declaration of Conformity

Issuer's name and address:

Interpower Corporation
Accounts Payable
100 Interpower Avenue
OSKALOOSA IA 52577-0115
USA

Product: Appliance inlet

Type designation: 83030400; 83030410; 83030420; 83030430; 83030440;
83030450; 83030460; 83030470

The designated product is in conformity with the European Directive:

2006/95/EC

"Council Directive on the harmonization of the laws of the Member States relating to electrical equipment designed for use within certain voltage limits".

The technical documentation and full compliance with the standards listed below proves the conformity of the product with the requirements of the above-mentioned EC Directive:

Last two digits of the year in which the CE marking was affixed:

DIN EN 60320-1 (VDE 0625-1):2006-05; EN 60320-1:2001 + A1:2007

The VDE Testing and Certification Institute GmbH (EU Identification No.0366), Merianstr. 28, 63069 Offenbach (Germany), has tested and certified the product.

Certificate No.
File Reference

40014795
1234400-1550-0734 / 112774 FG31 / E

4-28-2010
OSKALOOSA, IOWA
(Place, Date)


(Legally binding signature of the issuer)