

ZEICHENGENEHMIGUNG MARKS APPROVAL

Interpower Corporation
100 Interpower Avenue
OSKALOOSA IA 52577-0115
USA

ist berechtigt, für ihr Produkt /
is authorized to use for their product

Gerätesteckdose, nicht-wiederanschließbar
Connector, non-rewirable

die hier abgebildeten markenrechtlich geschützten Zeichen
für die ab Blatt 2 aufgeführten Typen zu benutzen /
the legally protected Marks as shown below for the types referred to on page 2 ff.



Geprüft und zertifiziert nach /
Tested and certified according to

DIN EN 60320-1 (VDE 0625-1):2021-08; EN 60320-1:2015+AC:2016+AC:2019+A1:2021

Das Produkt erfüllt auch die Anforderungen nach /
The product also fulfills the requirements of

IEC 60320-1:2015

IEC 60320-1:2015/AMD1:2018



Aktenzeichen: 1234400-1550-0744 / 299416

File ref.:

Ausweis-Nr. 40032110

Blatt 1

Certificate No.

Page

Weitere Bedingungen siehe Rückseite und Folgeblätter /
further conditions see overleaf and following pages

Offenbach, 2011-03-15

(letzte Änderung / updated 2022-11-16)

VDE Prüf- und Zertifizierungsinstitut GmbH
VDE Testing and Certification Institute
Zertifizierungsstelle / Certification

M. Tasotti

VDE Zertifikate sind nur gültig bei Veröffentlichung unter:
VDE certificates are valid only when published on:

<http://www.vde.com/zertifikat>
<http://www.vde.com/certificate>

Name und Sitz des Genehmigungs-Inhabers / *Name and registered seat of the Certificate holder*
Interpower Corporation, 100 Interpower Avenue, OSKALOOSA IA 52577-0115, USA

Aktenzeichen / *File ref.*
1234400-1550-0744 / 299416 / TL3 / E

letzte Änderung / *updated*
2022-11-16

Datum / *Date*
2011-03-15

Dieses Blatt gilt nur in Verbindung mit Blatt 1 des Zeichengenehmigungsausweises Nr. 40032110.
This supplement is only valid in conjunction with page 1 of the Certificate No. 40032110.

Gerätesteckdose, nicht-wiederanschließbar *Connector, non-rewirable*

Typ(en) / *Type(s)*

- 1) 055
- 2) 057

Bemessungsspannung
Rated voltage AC 250 V

Bemessungsstrom
Rated current 10A

Polzahl
Number of poles 2-polig mit Schutzkontakt
2-pole with earthing contact

Bauart
Kind of construction Normblatt C13
standard sheet C13

Ausführung(en)
Construction(s) abgewinkelte Leitungseinführung
angled cable entry

Kennzeichnung der Fertigungsstätte(n)
Marking of manufacturing place(s) 30005821: ohne Kennzeichnung / without marking
30012483: "LA"

Produktinformation
Product information siehe Anlage Nr. 300, 700, 701 und 900 vom 2022-11-16
see Appendix No. 300, 700, 701 and 900 dated 2022-11-16

Dieser Zeichengenehmigungsausweis bildet eine Grundlage für die EU-Konformitätserklärung und CE-Kennzeichnung durch den Hersteller oder dessen Bevollmächtigten.

This Marks Approval is a basis for the EU Declaration of Conformity and the CE Marking by the manufacturer or his agent.

Name und Sitz des Genehmigungs-Inhabers / *Name and registered seat of the Certificate holder*
Interpower Corporation, 100 Interpower Avenue, OSKALOOSA IA 52577-0115, USA

Aktenzeichen / *File ref.*
1234400-1550-0744 / 299416 / TL3 / E

letzte Änderung / *updated* Datum / *Date*
2022-11-16 2011-03-15

Dieses Beiblatt ist Bestandteil des Zeichengenehmigungsausweises Nr. 40032110.
This supplement is part of the Certificate No. 40032110.

Gerätesteckdose, nicht-wiederanschließbar *Connector, non-rewirable*

Fertigungsstätte(n) *Place(s) of manufacture*

Referenz/*Reference*
30005821 Interpower Corporation
100 Interpower Avenue
OSKALOOSA IA 52577-0115
USA

Referenz/*Reference*
30012483 Interpower Corporation
221 South Spruce St.
LAMONI IA 50140
USA

Name und Sitz des Genehmigungs-Inhabers / *Name and registered seat of the Certificate holder*
Interpower Corporation, 100 Interpower Avenue, OSKALOOSA IA 52577-0115, USA

Aktenzeichen / *File ref.*

1234400-1550-0744 / 299416 / TL3 / E

letzte Änderung / *updated*

2022-11-16

Datum / *Date*

2011-03-15

Dieses Blatt gilt nur in Verbindung mit Blatt 1 des Zeichengenehmigungsausweises Nr. 40032110.

This supplement is only valid in conjunction with page 1 of the Certificate No. 40032110.

Genehmigung zum Benutzen des auf Seite 1 abgebildeten markenrechtlich geschützten Zeichens des VDE:

Grundlage für die Benutzung sind die Allgemeinen Geschäftsbedingungen (AGB) der VDE Prüf- und Zertifizierungsinstitut GmbH (www.vde.com\AGB-Institut). Das Recht zur Benutzung erstreckt sich nur auf die bezeichnete Firma mit den genannten Fertigungsstätten und die oben aufgeführten Produkte mit den zugeordneten Bezeichnungen. Die Fertigungsstätte muss so eingerichtet sein, dass eine gleichmäßige Herstellung der geprüften und zertifizierten Ausführung gewährleistet ist.

Die Genehmigung ist so lange gültig wie die VDE-Bestimmungen gelten, die der Zertifizierung zugrunde gelegen haben, sofern sie nicht auf Grund anderer Bedingungen aus der VDE Prüf- und Zertifizierungsordnung (PM102) zurückgezogen werden muss.

Der Gültigkeitszeitraum einer VDE-GS-Zeichengenehmigung kann auf Antrag verlängert werden. Bei gesetzlichen und / oder normativen Änderungen kann die VDE-GS-Zeichengenehmigung ihre Gültigkeit zu einem früheren als dem angegebenen Datum verlieren.

Produkte, die das Biozid Dimethylfumarat (DMF) enthalten, dürfen gemäß der Kommissionsentscheidung 2009/251/EG nicht mehr in den Verkehr gebracht oder auf dem Markt bereitgestellt werden.

Der VDE-Zeichengenehmigungsausweis wird ausschließlich auf der ersten Seite unterzeichnet.

Approval to use the legally protected Mark of the VDE as shown on the first page:

Basis for the use are the general terms and conditions of the VDE Testing and Certification Institute (www.vde.com\terms-institute). The right to use the mark is granted only to the mentioned company with the named places of manufacture and the listed products with the related type references. The place of manufacture shall be equipped in a way that a constant manufacturing of the certified construction is assured.

The approval is valid as long as the VDE specifications are in force, on which the certification is based on, unless it is withdrawn according to the VDE Testing and Certification Procedure (PM102E).

The validity period of a VDE-GS-Mark Approval may be prolonged on request. In case of changes in legal and / or normative requirements, the validity period of a VDE-GS-Mark Approval may be shortened.

Products containing the biocide dimethylfumarate (DMF) may not be marketed or made available on the EC market according to the Commission Decision 2009/251/EC.

The approval is solely signed on the first page.

VDE Prüf- und Zertifizierungsinstitut Zeichengenehmigung

Name und Sitz des Genehmigungs-Inhabers / Name and registered seat of the Certificate holder

Interpower Corporation, 100 Interpower Avenue, OSKALOOSA IA 52577-0115, USA

Dieses Blatt gilt nur in Verbindung mit Blatt 1 des Zeichengenehmigungsausweises Nr. 40032110.
This supplement is only valid in conjunction with page 1 of the Certificate No. 40032110

Rubrik / Rubric

342

Aktenzeichen / File ref.

1234400-1550-0744/299416/TL3/E

Ausweis-Nr. /
Certificate No.

40032110

letzte Änderung / updated

2022-11-16

Anlage /
Appendix

300

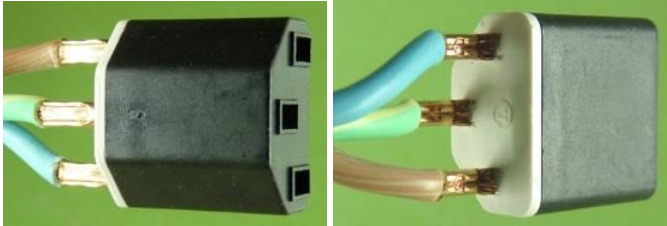
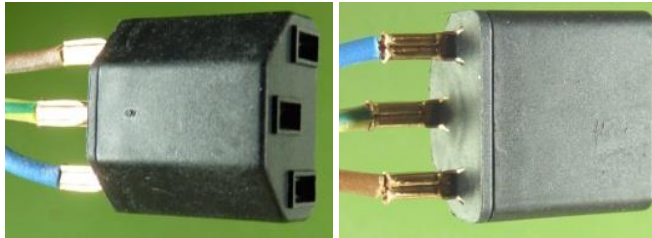
Datum / Date

2011-03-15

Gerätesteckdose, nicht-wiederanschließbar Connector, non-rewirable

Fertigungsstätte Place of manufacture:	Kennzeichnung Identification	
30005821	---	
30012483	LA	

Typ(en) Type(s)	055 057

	Werkstoff der Umspritzung: Material of the moulding:	Glühdrahtfestigkeit Glow wire resistance			
1.	Grundkörper / basic corpus				1. Inneneinsatz: Typ und Hersteller Insert: Type and manufacturer Typ(e) B30.011-B Taller GmbH Kriechstromfestigkeit: Resistance to tracking: PTI 175 V
a.	PBT; Typ(e) SHINITE E202G30 SHINKONG SYNTHETIC FIBERS CO: schwarz / black	750 °C			
	Trägerplatte / contact carrier plate				2. Inneneinsatz: Typ und Hersteller Insert: Type and manufacturer Typ(e) BW30.111-B Taller GmbH Kriechstromfestigkeit: Resistance to tracking: PTI 175 V
b.	PBT; Typ(e) Bertan R PBT-GF30, G96 PVA Polymer Veredelungsanlagen GmbH weiß / white	750 °C			
2.	Grundkörper / basic corpus				1. Inneneinsatz: Typ und Hersteller Insert: Type and manufacturer Typ(e) B30.011-B Taller GmbH Kriechstromfestigkeit: Resistance to tracking: PTI 175 V
a.	PBT; Typ(e) SHINITE E202G30 SHINKONG SYNTHETIC FIBERS CO: schwarz / black	750 °C			
	Trägerplatte / contact carrier plate				2. Inneneinsatz: Typ und Hersteller Insert: Type and manufacturer Typ(e) BW30.111-B Taller GmbH Kriechstromfestigkeit: Resistance to tracking: PTI 175 V
b.	PBT; Typ(e) SHINITE E202G30 SHINKONG SYNTHETIC FIBERS CO: schwarz / black	750 °C			

VDE Prüf- und Zertifizierungsinstitut Zeichengenehmigung

Name und Sitz des Genehmigungs-Inhabers / Name and registered seat of the Certificate holder

Interpower Corporation, 100 Interpower Avenue, OSKALOOSA IA 52577-0115, USA

Dieses Blatt gilt nur in Verbindung mit Blatt 1 des Zeichengenehmigungsausweises Nr. 40032110 .
This supplement is only valid in conjunction with page 1 of the Certificate No. 40032110

Rubrik / Rubric

342

Aktenzeichen / File ref.

1234400-1550-0744/299416/TL3/E

Ausweis-Nr. /
Certificate No.

40032110

letzte Änderung / updated

2022-11-16

Anlage /
Appendix

300

Datum / Date

2011-03-15

	Werkstoff der Umspritzung: <i>Material of the moulding:</i>	Glühdrahtfestigkeit <i>Glow wire resistance</i>	Kriechstromfestigkeit: <i>Resistance to tracking:</i>			
3.	PVC; Typ(e) APEX 77W115B (85 Shore A) APEX Alle Farben / <i>all colour</i>	650 °C	PTI 175 V			



VDE Prüf- und Zertifizierungsinstitut Zeichengenehmigung

Name und Sitz des Genehmigungs-Inhabers / Name and registered seat of the Certificate holder

Interpower Corporation, 100 Interpower Avenue, OSKALOOSA IA 52577-0115, USA

Dieses Blatt gilt nur in Verbindung mit Blatt 1 des Zeichengenehmigungsausweises Nr. 40032110.
This supplement is only valid in conjunction with page 1 of the Certificate No. 40032110.

Rubrik / Rubric

341

Aktenzeichen / File ref.

1234400-1550-0744/299416/TL3/E

Ausweis-Nr. /
Certificate No.

40032110

letzte Änderung / updated

2022-11-16

Anlage /
Appendix

700

Datum / Date

2011-03-15

Gerätesteckdose, nicht-wiederanschließbar Connector, non-rewirable	2-polig mit Schutzkontakt 2-pole with earthing contact
---	---

Fertigungsstätte Place of manufacture:	Kennzeichnung Identification
30005821	---

Typ(en) Type(s)	Leitungsaufdruck Marking on cable	X Δ genehmigte Ausführung / approved version										--- Δ nicht genehmigt / not approved										
		H05VV-F 3G 0,75 mm ² (max. 2 m)	H05VV-F 3G 1,0 mm ²	H05VV-F 3G 1,5 mm ²	H05RR-F 3G 0,75 mm ² (max. 2 m)	H05RR-F 3G 1,0 mm ²	H05RR-F 3G 1,5 mm ²	H05RN-F 3G 0,75 mm ² (max. 2 m)	H05RN-F 3G 1,0 mm ²	H03RT-H 3G 0,75 mm ² (max. 2 m)	H03RT-H 3G 1,0 mm ²	H05V2V2-F 3G 0,75 mm ² (max. 2 m)	H05V2V2-F 3G 1,0 mm ²									
055 + 057	INTERPOWER	X	X	---	---	---	---	---	---	---	---	---	---	---	---	---	---	---	---	---	---	---
	HELUKABEL	X	X	---	---	---	---	---	---	---	---	---	---	---	---	---	---	---	---	---	---	---
	General Cavi	X	X	---	---	---	---	---	---	---	---	---	---	---	---	---	---	---	---	---	---	---



VDE Prüf- und Zertifizierungsinstitut Zeichengenehmigung

Name und Sitz des Genehmigungs-Inhabers / Name and registered seat of the Certificate holder
Interpower Corporation, 100 Interpower Avenue, OSKALOOSA IA 52577-0115, USA

Dieses Blatt gilt nur in Verbindung mit Blatt 1 des Zeichengenehmigungsausweises Nr. 40032110.
This supplement is only valid in conjunction with page 1 of the Certificate No. 40032110

Rubrik / Rubric

341

Aktenzeichen / File ref.

1234400-1550-0744/299416/TL3/E

Ausweis-Nr. /
Certificate No.

40032110

letzte Änderung / updated

2022-11-16

Anlage /
Appendix

701

Datum / Date

2011-03-15

Gerätesteckdose, nicht-wiederanschließbar Connector, non-rewirable		2-polig mit Schutzkontakt 2-pole with earthing contact																			
Fertigungsstätte Place of manufacture:	Kennzeichnung Identification																				
30012483	LA																				
		X Δ genehmigte Ausführung / approved version										--- Δ nicht genehmigt / not approved									
		H05VV-F 3G 0,75 mm ² (max. 2 m)	H05VV-F 3G 1,0 mm ²	H05VV-F 3G 1,5 mm ²	H05RR-F 3G 0,75 mm ² (max. 2 m)	H05RR-F 3G 1,0 mm ²	H05RR-F 3G 1,5 mm ²	H05RN-F 3G 0,75 mm ² (max. 2 m)	H05RN-F 3G 1,0 mm ²	H03RT-H 3G 0,75 mm ² (max. 2 m)	H03RT-H 3G 1,0 mm ²	H05V2V2-F 3G 0,75 mm ² (max. 2 m)	H05V2V2-F 3G 1,0 mm ²								
Typ(en) Type(s)	Leitungsaufdruck Marking on cable	X	X	---	---	---	---	---	---	---	---	---	---	---	---	---	---	---	---	---	---
055 + 057	INTERPOWER																				

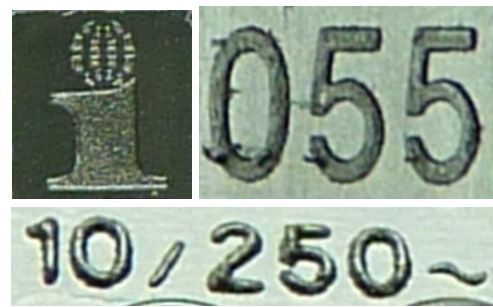
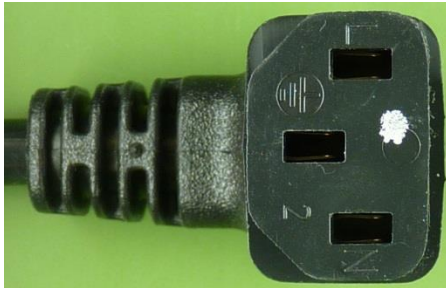


Gerätesteckdose, nicht-wiederanschließbar
Connector, non-rewirable

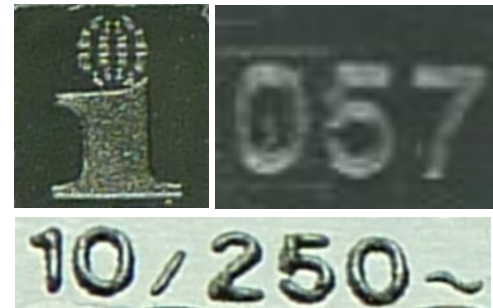
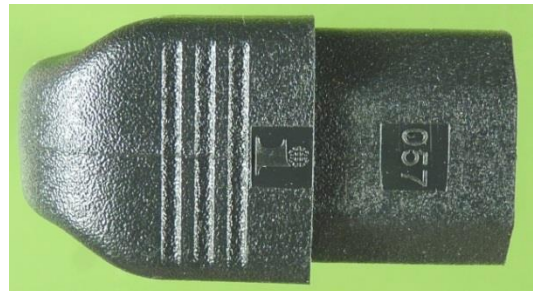
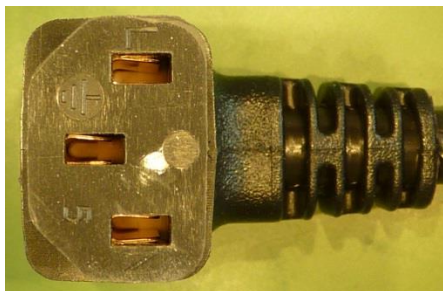
Bilder
Pictures

Manufacturing place(s): 30005821 (OSKALOOSA)

Typ(e): 055



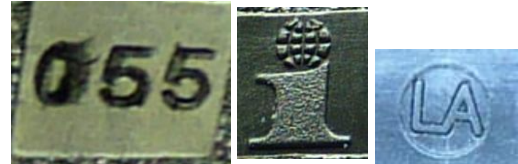
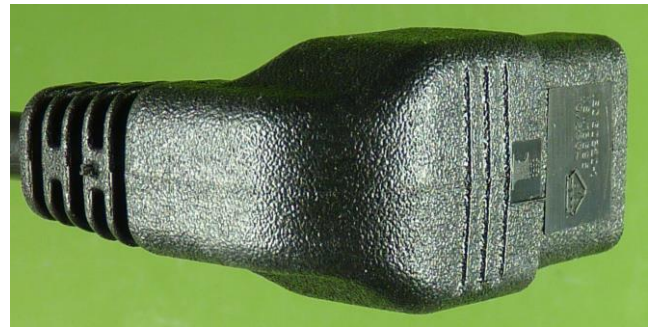
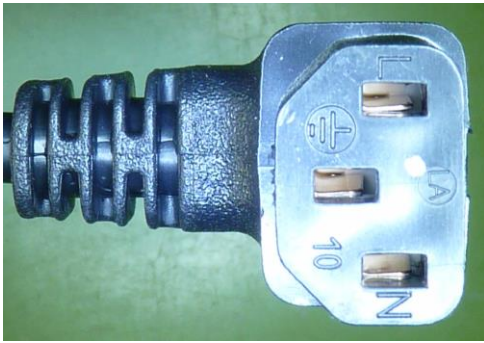
Typ(e): 057



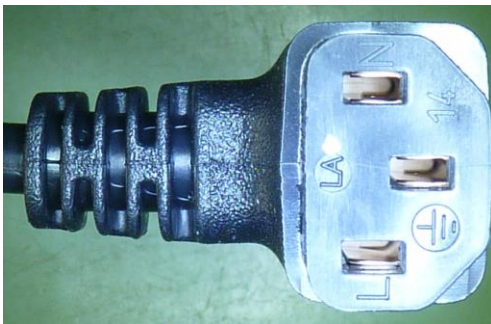
Bilder *Pictures*

Manufacturing place(s): 30012483 (LAMONI)

Typ(e): 055



Typ(e): 057



VDE Prüf- und Zertifizierungsinstitut Zeichengenehmigung

Ausweis-Nr. / Blatt /
Certificate No. / Page
40032110 1

Name und Sitz des Genehmigungs-Inhabers / Name and registered seat of the Certificate holder
Interpower Corporation, 100 Interpower Avenue, OSKALOOSA, IA 52577-0115, USA

Aktenzeichen / File ref. 1234400-1550-014-299416 / TLG letzte Änderung / updated 2022-11-16 Datum / Date 2011-03-15

Dieses Blatt gilt nur in Verbindung mit Blatt 1 des Zeichengenehmigungsausweises Nr. 40032110.
This supplement is only valid in conjunction with page 1 of the Certificate No. 40032110.

Gerätesteckdose, nicht-wiederanschließbar Connector, non-rewirable

7.00

Typ(en) / Type(s)

- | | | |
|----|-----|------|
| 1) | 055 | 1.00 |
| 2) | 057 | 1.00 |

Bemessungsspannung
Rated voltage AC 250 V

Bemessungsstrom
Rated current 10A

Polzahl
Number of poles 2-polig mit Schutzkontakt
2-pole with earthing contact

Bauart
Kind of construction Normblatt C13
standard sheet C13

Ausführung(en)
Construction(s) abgewinkelte Leitungseinführung
angled cable entry

Kennzeichnung der Fertigungsstätte(n)
Marking of manufacturing place(s) 30005821: ohne Kennzeichnung / without marking
30012483: "LA"

Produktinformation
Product information siehe Anlage Nr. 300, 700, 701 und 900 vom 2022-11-16
see Appendix No. 300, 700, 701 and 900 dated 2022-11-16

Summe der Jahresgebühren-Einheiten / Sum of annual fee units

9.00

Dieser Zeichengenehmigungsausweis bildet eine Grundlage für die EU-Konformitätserklärung und CE-Kennzeichnung durch den Hersteller oder dessen Bevollmächtigten.

This Marks Approval is a basis for the EU Declaration of Conformity and the CE Marking by the manufacturer or his agent.